



KRÓCIEC DWUKOŁNIERZOWY FF, 400 MM, PN10/16

712/4610-001

AVK posiada szeroki wybór kształtek. Wykonane z żeliwa sferoidalnego GJS-400 (GGG-40), pokryte wewnątrz i na zewnątrz powłoką z farby epoksydowej zgodnie z DIN 30677-2 i wytycznymi GSK.

Opis produktu:

FF - króciec dwukołnierzowy do wody, ścieków i innych nieagresywnych płynów do max. temp. 70° C

Standardy:

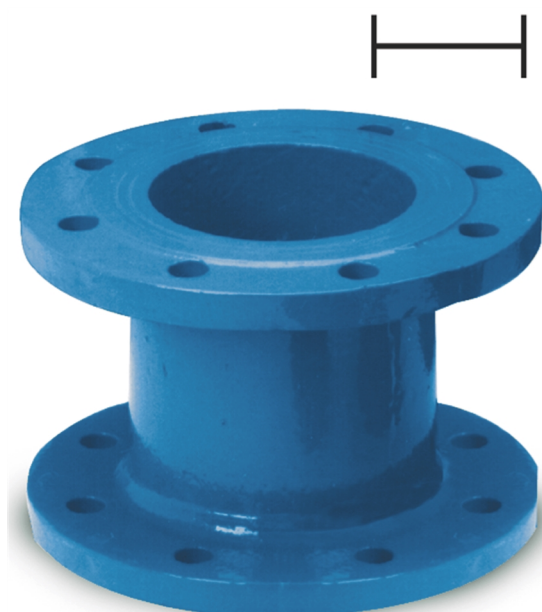
- Zgodnie z PN-EN 545
- Owiercenie kołnierza wg PN-EN 1092-2 (ISO 7005-2), PN10/16

Cechy:

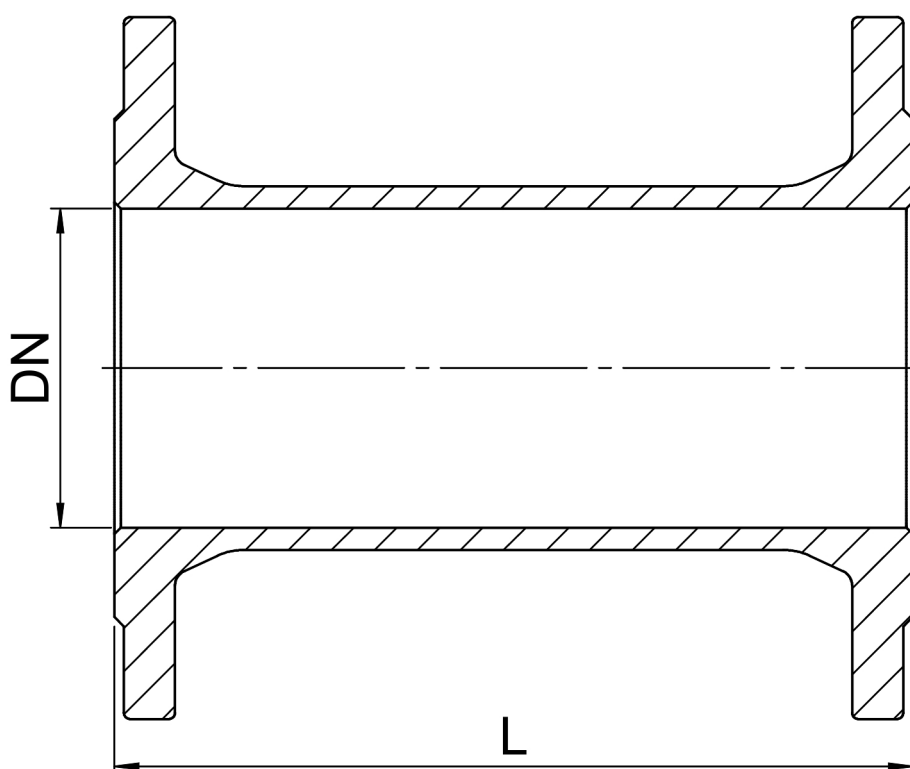
Kształtka zgodna z PN-EN 545.

Korpus z żeliwa sferoidalnego min. GJS-400-15 (GGG-40).

Wewnątrz i na zewnątrz powłoka z farby epoksydowej zgodna z DIN 30677-2 i wytycznymi GSK.



Expect... **AVK**

**Wykaz elementów budowy:**

1. Korpus	Żeliwo sferoidalne
-----------	--------------------

Komponenty mogą być zastąpione materiałami takiej samej bądź wyższej klasy, bez wcześniejszego powiadomienia.

Nr katalogowy i wymiary:

Nr. Katalogowy	DN mm	Owiercenie kołnierza	L mm	Waga kg
712-0050-46-101	50	PN10/16	400	9,0
712-0065-46-101	65	PN10/16	400	11
712-0080-46-101	80	PN10/16	400	13
712-0100-46-101	100	PN10/16	400	14
712-0125-46-101	125	PN10/16	400	17
712-0150-46-101	150	PN10/16	400	22
712-0200-46-100	200	PN10	400	32
712-0200-46-101	200	PN16	400	32
712-0250-46-100	250	PN10	400	42
712-0250-46-101	250	PN16	400	42
712-0300-46-100	300	PN10	400	57
712-0300-46-101	300	PN16	400	57
712-0350-46-100	350	PN10	400	80
712-0350-46-101	350	PN16	400	80
712-0400-46-100	400	PN10	400	100
712-0400-46-101	400	PN16	400	100
712-0450-46-100	450	PN10	400	132
712-0450-46-101	450	PN16	400	132
712-0500-46-100	500	PN10	400	155
712-0500-46-101	500	PN16	400	155
712-0600-46-100	600	PN10	400	223
712-0600-46-101	600	PN16	400	223